



• **SOPORTES DE TRANSMISIÓN** **Página 1**

---

• **SOPORTES DELANTERO** **Página 2**

---

• **SOPORTES DELANTERO**  
• **SOPORTE AMORTIGUADORES DELANTERO** **Página 3**

---

• **POLEA TENSORA** **Página 4**

---

• **POLEA TENSORA** **Página 5**

---

• **POLEA GUÍA DE BANDA** **Página 6**

---

• **RODAMIENTO DOBLE CARRIL** **Página 7**

---

• **PATENTE COMPLETA** **Página 8**

---

• **PATENTE COMPLETA** **Página 9**

**SOPORTES DE TRANSMISIÓN**

COD: 1234



- Soporte Motor Trasero de Trans.
- Nissan Almera 2004-2005 L4 1.8L

OEM:112215M500

COD: 1507



- Soporte de Barra Trans.
- Dodge D50 1979-1982 L4 2.0L

OEM: MB-154199

COD: 1560



- Soporte Motor Trasero Trans.
- Chevrolet Luv 2000-2005 L4 2.2L

OEM: 8944342081

COD: 1660



- Soporte Motor Trasero Trans
- Nissan Pickup 2010-2010 L4 2.5L

OEM: 11320VK300

COD: 3463



- Soporte Motor Trasero Trans
- Nissan Frontier 2005-2017 V6 4.0L

OEM:113204JL2A

COD: 3465



- Soporte Motor Trasero Trans Aut
- Scion Xd 2008-2014 L4 1.8L

OEM: 123630M020

COD: 3467



- Soporte Motor Trans
- Scion Xd 2008-2014 L4 1.8L

OEM: 1237221130

COD: 3524



- Soporte Motor Trasero LH
- Mitsubishi L200 2008-2020 L4 2.5L

OEM: 3204A005

COD: 3526



- Soporte Motor Trasero Trans
- Mitsubishi L200 2008-2018 L4 2.5L

OEM: MR992717

COD: 3586



- Soporte de Transmisión
- Nissan Versa 2012-2019 L4 1.6L

OEM: 112201HA0B

COD: 3598



- Soporte Motor Trasero Trans
- Chevrolet Luv D-Max 2005-2013 V6 3.5L

OEM: 8980730630

COD: 3780



- Soporte Motor Trasero LH
- Hyundai Elantra 2001-2006 L4 2.0L

OEM: 219302D100

COD: 3931



- Soporte Motor Trasero Trans
- Hyundai Tucson 2005-2009 V6 2.7L

OEM: 2183020000

COD: 4522



- Soporte Motor de Trans LH
- Hyundai Accent 2012-2017 L4 1.6L

OEM: 218300U000

COD: 4554



- Soporte Motor Trasero Trans
- Toyota Yaris 2006-2011 L4 1.5L

OEM: 123720M060

COD: 7315



- Soporte Motor Trasero Trans
- Nissan Almera 2001-2006 L4 1.8L

OEM: 113214M400

COD: 7330



- Soporte Motor Trasero Trans
- Toyota Hilux 2006-2015 L4 3.0L

OEM: 123710C070

COD: 3592



- Soporte Motoe Trasero
- Toyota Corolla 2009-2009 L4 1.8L

OEM: 123710T030

COD: 1534



- Soporte Barra Transmisión
- Mitsubishi L200 2008-2018 L4 2.5L

OEM: MR580647



COD: 1288

- Soporte Motor Delantero RH
- Nissan Almera 2004-2005 L4 1.8L

OEM: 112104Z010



COD: 1351

- Soporte Motor Delantero RH
- Nissan Cube 2009-2014 L4 1.8L

OEM: 113503LM0A



COD: 1606

- Soporte Motor Delantero RH
- Nissan Sentra 2001-2006 L4 1.8L

OEM: 112110N600



COD: 1658

- Soporte Motor Delantero RH
- Nissan Pickup 2010-2010 L4 2.5L

OEM: 11220VK510



COD: 1671

- Soporte Motor Delantero
- Hyundai Accent 2006-2011 L4 1.6L

OEM: 219101G000



COD: 2651

- Soporte Motor Delantero
- Ford Escort 1991-1993 L4 1.8L / L4 1.9L

OEM: 112104Z010



COD: 3470

- Soporte Motor Delantero
- Scion Xb 2008-2015 L4 2.4L

OEM: 13227773



COD: 3471H

- Soporte Motor Delantero RH
- Toyota RAV4 2006-2012 L4 2.4L

OEM: 1230528230



COD: 3573H

- Soporte Motor Delantero RH
- Toyota Yaris 2006-2017 L4 1.5L

OEM: 1230521200



COD: 3653

- Soporte Motor Delantero RH
- Chevrolet Luv D-Max 2006-2014 V6 3.5L

OEM: 8980513330



COD: 3657

- Soporte Motor Delantero RH
- Toyota Corolla 1998-2002 L4 1.8L

OEM: 123050D010



COD: 3660

- Soporte de Torsión Delan Inferior
- Hyundai Accent 2012-2017 L4 1.6L

OEM: 219501J000



COD: 3674

- Soporte Motor Delantero
- Toyota 4RUNNER 2003-2021 V6 4.0L

OEM: 1236131080



COD: 3688H

- Soporte Motor Delantero RH
- Hyundai Elantra 2000-2006 L4 2.0L

OEM: 218102C100



COD: 3789

- Soporte Motor Delantero
- Hyundai Elantra 2001-2006 L4 2.0L

OEM: 2184005200



COD: 3794H

- Soporte Motor Delantero RH
- Kia Sportage 2011-2011 L4 2.0L

OEM: 218102



COD: 3808

- Soporte Motor Delantero
- Mitsubishi Montero 1999-2008, 2010-2012 V6 3.5L / V6 3.8L

OEM: MB510056



COD: 3870

- Soporte Motor Delantero
- Kia Sportage 2011-2011 L4 2.0L

OEM: 21910200



COD: 4234H

- Soporte Motor DelanteroRH
- Toyota RAV4 2009-2012 L4 2.5L

OEM: 123050V010



COD: 4239

- Soporte Motor Delantero
- Toyota RAV4 2013-2018 L4 2.5L

OEM: 123610V011



COD: 4249

- Soporte Motor Superioro RH
- Nissan Juke 2011-2018 L4 1.6L

OEM: 113503SG0A



COD: 4322H

- Soporte Motor Delantero RH
- Toyota Corolla 2009-2013 L4 1.8L

OEM: 123050T051



COD: 4614

- Soporte Motor Delantero
- Toyota Corolla 2014-2017 L4 1.8L

OEM: 123610T220



COD: 4798

- Soporte Motor Delantero
- Hyundai Elantra 2007-2008, 2011-2012 L4 2.0L

OEM: 219102H150



COD: 6424

- Soporte Motor Delantero
- Mazda BT-50 2006-2012 L4 2.5L

OEM: N07639040



COD: 7214

- Soporte Motor Delantero
- Toyota 4RUNNER 1988-1995 V6 3.0L

OEM: 1236135090



COD: 7314

- Soporte Motor Delantero
- Nissan Almera 2004-2005 L4 1.8L

OEM: 112104Z000



COD: 7327

- Soporte Motor Delantero RH/LH
- Toyota Tacoma 1995-2004 L4 2.4L

OEM: 1236135090

**SOPORTE AMORTIGUADOR DELANTERO**



COD: 5059

- Soporte de Amortiguador DEL.
- Nissan 200SX 1995-1998 L4 2.0L / L4 1.6L

OEM: 5432050Y12



COD: 5078

- Soporte de Amortiguador DEL.
- Toyota Paseo 1995-1997 L4 1.5L

OEM: 4860916140



COD: 5211

- Soporte de Amortiguador DEL. LH
- Nissan Cube 2009-2014

OEM: 54321AX600S1



COD: 5286

- Soporte de Amortiguador DEL.
- Dodge Attitude 2012-2014 L4 1.4L / L4 1.6L

OEM: 546111J000



COD: 5377

- Soporte de Amortiguador DEL.
- Toyota Hilux 2006-2015 L4 3.0L

OEM: 486090K040

COD: RT-113051



- Polea Tensora
  - Toyota Corolla 1993-1997 L4 1.8L
- OEM: 8844001020

COD: RT-113054



- Polea Tensora
  - Nissan Aprio 2008-2010 L4 1.6L
- OEM: 9198527

COD: RT-113062T



- Polea Tensora
  - Hyundai Eon 2012-2017 L4 1.0L
- OEM: 24410-02550

COD: RT-113073T



- Polea Tensora Guía
  - Renault Clio 2002-2009 L4 1.6L
- OEM: 13070-00Q0L

COD: RT-113080T



- Polea Tensora
  - Nissan Aprio 2008-2010 L4 1.6L
- OEM: 389379837

COD: RT-113093T



- Polea Tensora
  - Pontiac G3 2006-2008 L4 1.6L
- OEM: 25183772

COD: RT-113108T



- Polea Tensora
  - Chevrolet Astra 2007-2008 L4 1.8L
- OEM: 55562217

COD: RT-113135T



- Polea Tensora
  - Mitsubishi Out. 2007-2018 V6 3.0L
- OEM: 1236135090

COD: RT-131088



- Polea Tensora
  - Chevrolet Aveo 2004-2017 L4 1.6L
- OEM: F4PZ8678BA

COD: RT-131113



- Polea Tensora
  - Honda Passport 1994-1996 L4 2.6L
- OEM: 1194503G00

COD: RT-131117



- Polea Tensor 6 Canales
  - Chevrolet Aveo 2004-2017 L4 1.6L
- OEM: 4KAR-020

COD: RT-131137



- Polea Tensora
  - Acura Slx 1996-1997 V6 3.2L
- OEM: 8970616670

COD: RT-131142



- Polea Tensora
  - Acura Slx 1996-1997 V6 3.2L
- OEM: 8970616670

COD: RT-137035T



- Polea Tensora
  - Nissan Sen.1988-1991 1.5L, 1.6L
- OEM: 13070-01M00

COD: RT-137043T



- Polea Tensora
  - Honda Accord 1990-1997 L4 2.2L
- OEM: 14510-PT0-003

COD: RT-137053T



- Polea Tensora
  - Hyundai H100 2006-2013 L4 2.5L
- OEM: 23357-41010

COD: RT-137056T



- Polea Tensora
  - Toyota Tacoma 1995-2004 L4 2.4L
- OEM: 1236135090

COD: RT-137080T



- Polea Tensora
  - Chrysler Sebring 2001-2003, 2005-2005 L4 2.4L
- OEM: MD192068

COD: RT-137082T



- Polea Tensora
  - Chrysler Sebring 2001-2003, 2005-2005 L4 2.4L
- OEM: 4KAR-1121

COD: RT-137085T



- Polea Tensora
  - Mitsubishi Eclipse 2006-2007 L4 2.4L
- OEM: KR-137085T

COD: RT-137087T



- Polea Tensora
- Lexus ES250 1990-1991 V6 2.5L

OEM: 1350362010

COD: RT-137088T



- Polea Tensora
- Toyota Corolla 1993-1997 L4 1.8L

OEM: 13505-02030

COD: RT-138212



- Polea Tensora Guía
- Mazda 3 2007-2013 L4 2.3L

OEM: LFH115940

COD: RT-138230



- Polea Tensora
- Nissan Almera 2001-2005 L4 1.8

OEM: 4KAR-076

COD: RT-138231



- Polea Tensora Dodge RAM
- Dodge Dura. 2004-2008 V8 5.7L

OEM: 4KAR-1141

COD: RT-138238



- Polea Tensora
- Acura Slx 1998-1999 V6 3.5L

OEM: 8971858590

COD: RT-138241



- Polea Tensora 6 Ccanales
- Mitsubishi Montero 2003-2006 V6 3.8L

OEM: MD368210

COD: RT-138242



- Polea Tensora
- Nissan 200SX 1995-1998 L4 1.6L

OEM: 119251M200

COD: RT-138246



- Polea Tensora
- Chevrolet Tracker 1999-2003 L4 2.0L

OEM: 89099

COD: RT-138250



- Polea Guía Inferior A.C.
- Toyota Hiace 2006-2019 L4 2.7L

OEM: 16603-0P030

COD: RT-138252



- Polea Tensora de Aalterno
- Suzuki Grand Vitara 1999-2005 V6 2.5L

OEM: 4KAR-1113

COD: RT-138253



- Polea Tensora Guía
- Chevrolet Tracker 2001-2004 V6 2.5L

OEM: 4916066J00

COD: RT-138283



- Polea Tensora Principal
- Toyota RAV4 2006-2008 L4 2.4L

OEM: 4KAR-1118

COD: RT-138293



- Polea Tensora Accesorios
- Honda PILOT 2006-2011 V6 3.5L

OEM: 13070-00Q0L

COD: RT-138297



- Polea Tensora
- Toyota Avanza 2007-2015 L4 1.5L

OEM: 1660323020

COD: RT-14007



- Polea Tensora
- Dodge B1500 1995-1998 V6 3.9L

OEM: F8TZ-8678-FA

COD: RT-14018



- Polea Tensora
- Chevrolet Astra 2007-2008 L4 1.8L



COD: RT-113094T

- Polea Guía de Banda
- Chevrolet Lacetti 2005-2012 L4 1.4L

OEM: 25191263



COD: RT-113109T

- Polea Guía de Banda
- Chevrolet Astra 2008-2009 L4 1.8L

OEM: 532047210



COD: RT-113136T

- Polea Guía de Banda
- Mitsubishi Outlander 2007-2011 V6 3.0L

OEM: 1145A026



COD: RT-137065T

- Polea Guía de Banda
- Honda Accord 2003-2007 V6 3.0L

OEM: 14550RCAA01



COD: RT-137078T

- Polea de Banda Superior
- Toyota 4RUNNER 1996-2002 V6 3.4L

OEM: 13503-62040



COD: RT-137081T

- Polea Guía de Banda
- Chrysler 300 1999-2004 V6 3.5L

OEM: MD121993



COD: RT-138213

- Polea Guía de Banda
- Mazda 2 2011-2015 L4 1.5L

OEM: ZJ01-15-940



COD: RT-138258

- Polea Guía de Banda 8 Canales
- Toyota Land Cruiser 2008-2011, 2013-2020 V8 5.7L

OEM: 1660338010



COD: RT-138265

- Polea Guía de Banda
- Hyundai Attitude 2006-2012 L4 1.4L / L4 1.6L

OEM: KR-138236



COD: RT-138268

- Polea Guía de Banda
- Infiniti FX35 2003-2008 V6 3.5L

OEM: 11927-AG30A



COD: RT-138280

- Polea Guía de Banda
- Pontiac Vibe 2009-2010 L4 2.4L

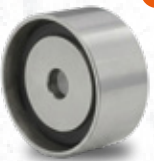
OEM: 166200H020



COD: RT-138292

- Polea Guía de Banda
- Honda Accord 2008-2010 V6 3.5L

OEM: 31170R70A01



COD: RT-138325

- Polea Guía de Banda
- Nissan Tsuru 2015-2017 L4 1.6L

OEM: 119253ZZ9A



COD: RT-139036T

- Polea Guía de Banda
- Toyota Camry 1987-1991 L4 2.0L

OEM: 1350363010



COD: RT-14016

- Polea Guía de Banda
- Mitsubishi L200 2008-2018 L4 2.5L

OEM: MN176844



COD: RT-14022

- Polea Guía de Banda
- Mitsubishi L200 2008-2018 L4 2.5L

OEM: MD327653

COD: RT-510002



- Rodamiento Doble Carril DEL.
- Toyota Paseo 1987-1999

OEM: 9008036063

COD: RT-510008



- Rodamiento Doble Carril DEL..
- Ford Ikon 1998-2011

OEM: 40210-05Y00/A05

COD: RT-510018



- Rodamiento Doble Carril DEL.
- Suzuki Esteem 1989-2002

OEM: MB663547

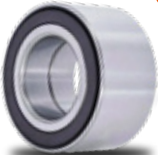
COD: RT-510038



- Rod. para Rueda 4 Pernos
- Acura CI 1997-1999

OEM: 44200-SV7-A01

COD: RT-510056



- Rod. Doble Carril DEL.C/ABS
- Ford Ecosport 2003-2012 L4 2.0L

OEM: 6S4Z-1215-B

COD: RT-510061



- Rod. Doble Carril Del
- Nissan Almera 2001-2005

OEM: 402104Z000

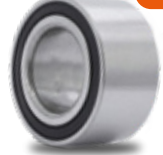
COD: RT-510062



- Rod. Doble Carril DEL.S/ABS
- Scion Xa 2004-2006 L4 1.5L

OEM: 90369 38021

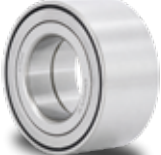
COD: RT-510072



- Rod Doble Carril Rueda DEL.
- Ford Escape 2001-2004 L4 2.0L

OEM: YL8Z1215AA

COD: RT-510090



- Rod. Doble Carril Del.C/ABS
- Jeep Compass 2007-2017 L4 2.4L

OEM: MN101347

COD: RT-510092



- Rodamiento Doble Carril Del.
- Honda Hr-V 2016-2022 L4 1.8L

OEM: 44300-SHJ-A51

COD: RT-511033



- Rod. Doble Carril Tras. C/ABS
- Honda Ridgeline 2006-2014 V6 3.5L

OEM: 42200-SJC-A01

COD: RT-511037



- Rod Doble Carril DEL.
- Nissan X-Trail 2005-2007

OEM: 43210-8H300

COD: RT-511038



- Rod. Doble Carril Tras.
- Infiniti M45 2003-2004

OEM: 43210-AG000

COD: RT-512294



- Rod. de Rueda Trasera IZQ.
- Toyota Tacoma. 2005-2020 V6 2.7L

OEM: 123710C070

COD: RT-513031



- Rod. Doble Carril Rueda Tras.
- Chevrolet Geo Prizm 1989-1992

OEM: 90369-28005/06

COD: RT-515103



- Rod. Rueda 4 Pernos Del. C/ABS
- Toyota Tundra 2007-2021 V8 5.7L

OEM: 435020C021

COD: RT-516007



- Rod. Doble Carril Tras. S/ABS
- Ford Ecosport 2003-2012 L4 2.0L

OEM: 9S4Z-1244A



COD: RT-512201

- Patente Comp.Tras.5ESP. C/ABS
- Nissan Altima 2002-2006 L4 2.5L

OEM: 43202-3Z010



COD: RT-512213

- Patente Comp.Tras. 5ESP. S/ABS
- Toyota RAV4 1996-2003 L4 2.0L

OEM: 4241042010



COD: RT-512295

- Rodamiento de Patente 4Hoyos
- Toyota Tacoma 2005-2020 V6 2.7L

OEM: 42450-04010



COD: RT-512302

- Patente Comp.Tras.5ESP. S/ABS
- Jeep Grand Cherokee 2006-2010 V8 6.1L

OEM: 52111884AA



COD: RT-512348

- Patente Comp. Tras.5ESP. S/ABS
- Mazda 3 2004-2013 L4 2.3L

OEM: BN8B-26-15XA



COD: RT-512349

- Patente Comp.Tras.5ESP. C/ABS
- Mazda CX-7 2007-2012 L4 2.3L

OEM: EG21-26-15X



COD: RT-512350

- Patente Comp.Tras.5ESP. S/ABS
- Mazda CX-7 2007-2012 L4 2.3L

OEM: C2532615XA



COD: RT-512386

- Patente Comp. Tras. 4ESP. C/ABS
- Nissan Tiida 2007-2018 L4 1.8L

OEM: 432021YPOA



COD: RT-512387

- Patente Comp. Tras. 4ESP. S/ABS
- Nissan Tiida 2007-2018 L4 1.8L

OEM: 432021YP1A



COD: RT-512403

- Patente Comp. Tras.5ESP. C/ABS
- Pontiac Vibe 2009-2010 L4 1.8L

OEM: 19184266



COD: RT-512416

- Patente Comp. Tras.5ESP. C/ABS
- Honda Pilot 2009-2015 V6 3.5L

OEM: 42200SZBA01



COD: RT-512438

- Patente Comp. Tras. 5ESP. C/ABS
- Buick Encore 2013-2019 L4 1.4L

OEM: 13500592



COD: RT-512448

- Patente Comp Tras.5ESP. S/ABS
- Acura Rdx 2013-2018 V6 3.5L

OEM: 42200-T0B-951



COD: RT-512450

- Patente Comp.Tras.5ESP. S/ABS
- Honda Civic 2012-2015 L4 1.5L

OEM: 42200TR0902



COD: RT-512483

- Patente Comp.Tras.4ESP. C/ABS
- Dodge Attitude 2012-2014 L4 1.4L

OEM: 52750-0U000



COD: RT-512492

- Patente Comp. Tras. 5ESP. C/ABS
- Hyundai Elantra 2011-2016 L4 1.8L

OEM: 52710-3X000



COD: RT-512514

- Patente Comp. Tras. 5ESP. S/ABS
- Chrysler 200 2015-2017 L4 2.4L

OEM: 68155868AA



COD: RT-512559

- Patente Comp Tras. 4ESP. C/ABS
- Honda Fit 2015-2020 L4 1.5L

OEM: 42200-T5B-951



COD: RT-512617

- Patente Comp Tras. 4ESP.C/ABS
- Chevrolet Sonic 2012-2016 L4 1.6L

OEM: 413500590



COD: RT-513193

- Patente Completa Del. 5ESP. C/ABS
- Chevrolet Tracker 1999-2008 L4 2.0L

OEM: 30025890



COD: RT-513294

- Patente Comp. Del. 5 ESP. C/ABS
- Nissan Altima 2007-2011 L4 2.5L

OEM: 402029HCOA



COD: RT-513299

- Patente Comp. Del. 4 ESP. S/ABS
- Nissan Sentra 2007-2012 L4 2.0L

OEM: 40202-ET000



COD: RT-513308

- Patente Comp. Del. 4 ESP. S/ABS
- Nissan Cube 2009-2014 L4 1.6L

OEM: 40202-ED000



COD: RT-513347

- Patente Comp. Del. 5 ESP. C/ABS
- Mazda 6 2014-2021 L4 2.5L

OEM: KD353304XC



COD: RT-513354

- Patente Comp. Del. 5 ESP. C/ABS
- Mazda 3 2014-2019 L4 2.0L / L4 2.5L

OEM: B45A3304X



COD: RT-513364

- Patente Comp. Del. 5ESP. C/ABS
- Chevrolet City Express 2015-2018 L4 2.0L

OEM:19316545



COD: RT-515065

- Patente Comp. Del. 6ESP. C/ABS
- Nissan Frontier 2005-2019 L4 2.5L

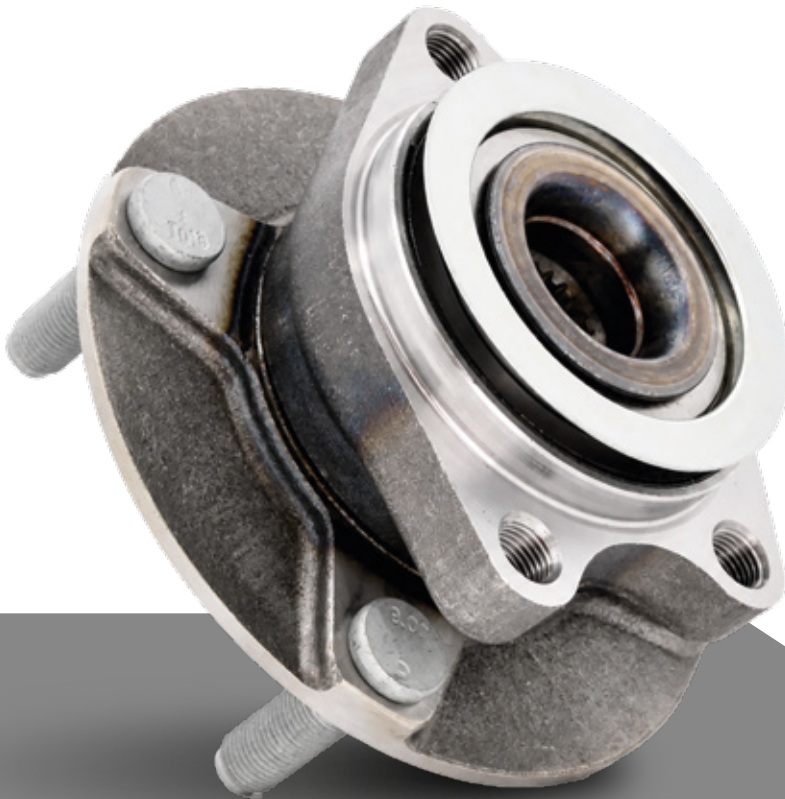
OEM: 40202-JR70A



COD: RT-518516

- KIT Patente + Rodam.5 ESP. S/ABS
- Infiniti I30 2000-2001 V6 3.0L

OEM: 402103Z000



COD: RT-600022

- Patente Comp. Del. 6 ESP. C/ABS
- Nissan Tiida 2007-2018 L4 1.8L

OEM: 432021YPOA

**Potencia,**  
**Estabilidad**  
**Y Confianza.**

