



RODAMIENTOS



• **RODAMIENTOS CONO/CUNA** **Página 1**

• **RODAMIENTOS CONO/CUNA**
• **RODAMIENTOS INSERTABLE C/COLLAR** **Página 2**

• **RODAMIENTOS INSERTABLE C/COLLAR** **Página 3**

• **RODAMIENTOS INSERTABLE** **Página 4**

• **RODAMIENTOS INSERTABLE HEX** **Página 5**

• **RODAMIENTOS SELLO METÁLICO**
• **RODAMIENTOS RODILLO CÓNICO** **Página 6**

• **CHUMACERA**
• **RODAMIENTO AGRÍCOLA** **Página 7**

• **CUNA SOLAMENTE** **Página 8**

RODAMIENTOS CONO/CUNA



RODAMIENTO CONO/CUNA

PER.32013X-G



RODAMIENTO CONO/CUNA

PER.32211



RODAMIENTO CONO/CUNA

PER.18590/20



RODAMIENTO CONO/CUNA

PER.39590/20-E



RODAMIENTO CONO/CUNA

PER.33214



RODAMIENTO CONO/CUNA

PER.32217-G



RODAMIENTO CONO/CUNA

PER.594A/592A-E



RODAMIENTO CONO/CUNA

PER.32006X



RODAMIENTO CONO/CUNA

PER.M84548/10



RODAMIENTO CONO/CUNA

PER.30206



RODAMIENTO CONO/CUNA 31646

PER.L44649/10



RODAMIENTO CONO/CUNA

PER.M86649-M86610

RODAMIENTOS CONO/CUNA



RODAMIENTO CONO/CUNA

PER.LM29749/10



RODAMIENTO CONO/CUNA

PER.JL819349/10-TA-A



RODAMIENTO CONO/CUNA

PER.30311

RODAMIENTOS INSERTABLE C/COLLAR



RODAMIENTO INSERTABLE
C/COLLAR

PER.FH207-20A



RODAMIENTO INSERTABLE
C/COLLAR HEX.

PER.HC207-23-A



RODAMIENTO INSERTABLE
C/COLLAR

PER.HC210-A



RODAMIENTO INSERTABLE
C/COLLAR

PER.FH204-12



RODAMIENTO INSERTABLE
C/COLLAR

PER.FHG205-16-A



RODAMIENTO INSERTABLE
C/COLLAR

PER.FH206-20A



RODAMIENTO INSERTABLE
C/COLLAR

PER.FHG207-22-A



RODAMIENTO INSERTABLE
C/COLLAR

PER.FH206A-18A



RODAMIENTO INSERTABLE
C/COLLAR

PER.FHG207-20

RODAMIENTOS INSERTABLE C/COLLAR



RODAMIENTO INSERTABLE
C/COLLAR

PER.FH209-28



RODAMIENTO INSERTABLE
C/COLLAR

PER.FHG211-32-A



RODAMIENTO INSERTABLE
C/COLLAR

PER.FH205-16



RODAMIENTO INSERTABLE
C/COLLAR

PER.FHG208-24-B



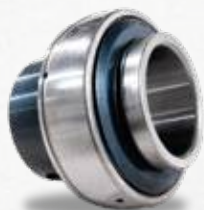
RODAMIENTO INSERTABLE
C/COLLAR

PER.FHG205-14-A



RODAMIENTO INSERTABLE
C/COLLAR

PER.UC211-32



RODAMIENTO INSERTABLE
C/COLLAR

PER.HC206-20-A



RODAMIENTO INSERTABLE
C/COLLAR

PER.HC207-20-A



RODAMIENTO INSERTABLE
C/COLLAR

PER.HC208-24XT-A

RODAMIENTOS INSERTABLE



RODAMIENTO INSERTABLE

PER. UC212-A



RODAMIENTO INSERTABLE

PER. UC212-39-B



RODAMIENTO INSERTABLE

PER. UC206-18-B



RODAMIENTO INSERTABLE

PER. UC209-28-A



RODAMIENTO INSERTABLE

PER. FH207-22A-A



RODAMIENTO INSERTABLE

PER. UC204-12-A



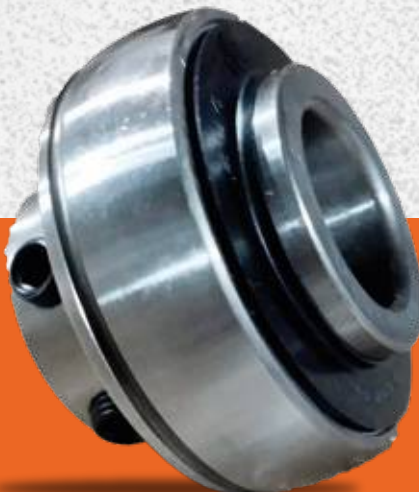
RODAMIENTO INSERTABLE

PER. UC208-24B



RODAMIENTO INSERTABLE

PER. 207KYY



**La solución inteligente
en un solo Rodamiento**

RODAMIENTO INSERTABLE CENTRO HEX.



**RODAMIENTO INSERTABLE
CENTRO HEX.**

PER.W208SPPB12



**RODAMIENTO INSERTABLE
CENTRO HEX.**

PER.W208SPP8



**RODAMIENTO INSERTABLE
CENTRO HEX.**

PER.W208HRRB6



**RODAMIENTO INSERTABLE
CENTRO HEX.**

PER.206KRRB6



**RODAMIENTO INSERTABLE
CENTRO HEX.**

PER.W208SPPB5



**RODAMIENTO INSERTABLE
CENTRO HEX.**

PER.207HRRB12-B



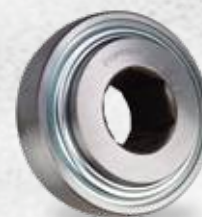
**RODAMIENTO INSERTABLE
CENTRO HEX**

PER.207KRRB17



**RODAMIENTO INSERTABLE
CENTRO HEX.**

PER.210PP20



**RODAMIENTO INSERTABLE
CENTRO HEX.**

PER.210PPB20



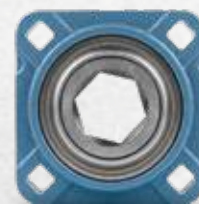
**RODAMIENTO INSERTABLE
CENTRO HEX.**

PER.W208PP21



**RODAMIENTO INSERTABLE
CENTRO HEX.**

PER.210HPP20



**RODAMIENTO TIPO FLANGE
4HOYOS CENTRO HEX.**

PER.210HRRB52-F4X-A

RODAMIENTO SELLO METÁLICO



**RODAMIENTO
SELLO METÁLICO**

PER.6202-ZZDC3V2



**RODAMIENTO SELLO
METÁLICO**

PER.6206-ZZD-C3



**RODAMIENTO
SELLO METÁLICO**

PER.6205-ZZDC3V2



**RODAMIENTO
SELLO METÁLICO**

PER.6002-ZZDC3V2



**RODAMIENTO
SELLO METÁLICO**

PER.6004-ZZDV2



**RODAMIENTO
SELLO METALICO**

PER.6011-ZZDC3V2

RODAMIENTOS RODILLO CÓNICO



RODAMIENTO RODILLO CÓNICO

PER.460



RODAMIENTO RODILLO CÓNICO

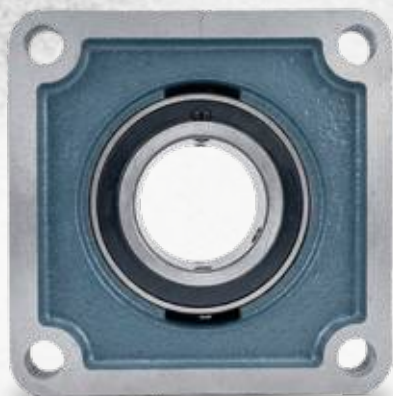
PER.LM102949



RODAMIENTO RODILLO CÓNICO

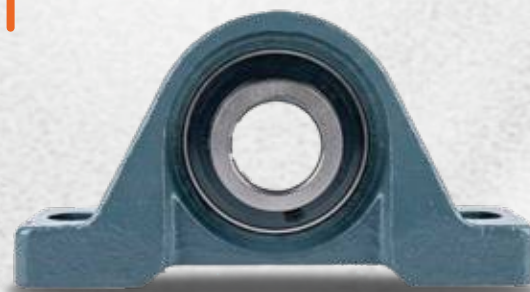
PER.LM501349

CHUMACERA



**CHUMACERA
TIPO FLANGE 4HOYOS**

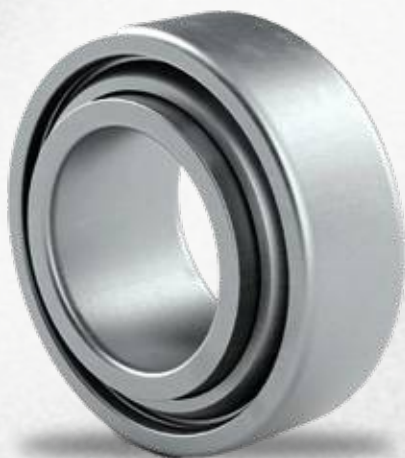
PER.UCF212-39A



CHUMACERA TIPO PIE

PER.UCP205-14

RODAMIENTO AGRÍCOLA



RODAMIENTO AGRÍCOLA

PER.203KRR5



**RODAMIENTO AGRÍCOLA
C/EJE SOLIDO**

PER.CF5002NYY8

CUNA SOLAMENTE



CUNA SOLAMENTE

PER.LM102910



CUNA SOLAMENTE

PER.453A



CUNA SOLAMENTE

PER.394A



CUNA SOLAMENTE

PER.15245

La base



**del giro
es la cuna.**

